



(سهامی خاص)

فالات اسپرلوس

مشاور و مجری تخصصی خدمات ژئوتکنیک و سازه

فهرست مطالب

1

درباره شرکت

- پیام مدیرعامل
- اهداف مهندسی

SECTION

2

خدمات و فعالیت ها

- خدمات سازه
- خدمات ژئوتکنیک

SECTION

3

ماشین آلات و تجهیزات

- ماشین آلات ساختمانی
- تجهیزات فنی
- تدارکات

SECTION

4

اعضای کلیدی شرکت

- رزومه اعضای کلیدی
- ساختار سازمانی

SECTION

5

گواهینامه ها

- گواهینامه های بین المللی
- گواهینامه های داخلی

SECTION

6

پروژه های اجرا شده

- پروژه های پایدارسازی
- پروژه های تاپ دان
- پروژه های تحکیم بستر

SECTION

پیام مدیرعامل

با افتخار و سرافرازی، پس از گذشت تقریباً یک دهه از فعالیت‌های شرکت فلات اسپرلوس، با تلاش‌های مداوم و پیوسته، توانسته‌ایم نقش بسیار مهم و موثری در مشاوره، طراحی و اجرای تعداد زیادی از پروژه‌های بزرگ و چالش‌برانگیز در زمینه گودبرداری‌های عمیق و پایدارسازی گودها، همچنین اجرای ساختمان‌ها ایفا نماییم. اعتقاد به خلاقیت و توانمندی مهندسين و کارشناسان ایرانی، و بهره‌گیری حداکثری از منابع داخلی، در کنار بهره‌گیری از تکنولوژی نوین و دانش روز، باعث شده است تا ما در حوزه مهندسی ساخت و مدیریت منابع، سهم قابل توجهی داشته باشیم. تعهد ما به ارزش‌های بنیادین مانند کیفیت، ایمنی و حفاظت از محیط زیست، که همواره زیربنای تمامی فعالیت‌های ما بوده است، باعث رشد و توسعه شرکت و اجرای موفقیت‌آمیز بسیاری از پروژه‌های عمرانی در داخل کشور گردیده است.



از خاک تا افلاک
با فلات اسپرلوس

گروه مهندسی اسپرلوس، از سال ۱۳۸۷ فعالیت خود را در زمینه گودبرداری و پایدارسازی گودهای عمیق و بهسازی خاک به روش‌های نیلینگ، مونوبار، مولتی‌استرند، سازه نگهبان خریایی، مهار متقابل و استرات، شمع فلزی و بتنی، میکروپایل و همچنین اجرای سازه به روش تاپ دان آغاز نمود و با داشتن کادر مجرب مهندسی، تدارکات، تعمیرات و اپراتوری، لوازم و ماشین‌آلات تخصصی، توانائی انجام کلیه عملیات بهسازی و پایدارسازی خاک را دارا می‌باشد. از سال ۱۳۹۵ تحت نام شرکت مهندسی فلات اسپرلوس (سهامی خاص) به شماره ثبت ۴۹۹۵۵۲ فعالیت‌های مهندسی این گروه تاکنون ادامه یافته است.

با توجه به اهمیت پایدارسازی خاک و ایمن سازی گودبرداری در ساخت و سازه‌های امروزی، شرکت فلات اسپرلوس، با تکیه بر سابقه درخشان و تجربیات کسب کرده از جامعه محترم مهندسين مشاور و بهره‌مندی از مهندسين مجرب، طراحان توانمند و بکارگیری ماشین آلات پیشرفته، توانسته است جوابگوی نیاز امروز باشد.

عمده خدمات طرح و اجرای قابل ارائه توسط این گروه مهندسی، به شرح ذیل می‌باشد:

- طراحی بهینه، نظارت و اجرای تخصصی عملیات پایدارسازی گودهای عمیق به روش های نیلینگ، مونوبار، مولتی‌استرند، شمع، سازه خریایی، مهارمقابل
- اجرای سازه های فلزی با مقاطع نرمال و یا مرکب (CFT) به صورت تاپ دان (Top-Down) و سازه های بتنی با ستون های پیش ساخته بتنی و یا ستون های بتنی با هسته فلزی (SRC) به صورت تاپ دان
- بهسازی خاک به روش های میکروپایل، اختلاط عمیق خاک (DSM)، جت گروتینگ، شمع کوبی
- طراحی بهینه و نظارت و اجرای ساختمان های مسکونی - اداری - تجاری
- گودبرداری و حمل خاک و تأمین کلیه ماشین آلات خاکبرداری
- انجام آزمایشات مکانیک خاک

● طراحی بهینه و اجرای تخصصی پایدارسازی گودهای عمیق

● طراحی بهینه و اجرای تخصصی سازه های فلزی و بتنی (به روش های Top-Down و Bottom-Up)

ردیف	نام دستگاه	نام کارخانه سازنده	مشخصات فنی	مدل دستگاه	تعداد
1	دریل واگن	FURUKAWA	5 ROLIC	1995	2
2	دریل واگن	INGERSOLLRAND	5 ROLIC - 351	2000	1
3	دریل واگن	ATLASCOPCO	5 ROLIC - 601	1998	1
4	دریل هیدرولیک	Casagrande – ITALY	C6	2012	1
5	شاتکریت	TAJHIZ TOONEL	T260 - DRY	1397	5
6	ست تزریق	ITP	100 BAR	1395	5
7	رکتیفایر	GAM ELECTRIC		1397	10
8	دستگاه فرز	TOSAN		1398	10
9	اسکافلد				12 تن
10	قالب فلزی				10 تن
11	دوربین نقشه برداری	LEICA	TS-09	2015	2
12	متر لیزری	LEICA	50M	2015	2
13	کانکس			1395	5
14	جک کشش		150 TON	1393	3
15	ماشین وانت	NISSAN		1392	1
16	جک فلزی مهار قالب				6 تن
17	لوله و پروفیل سقف وافل				8 تن
18	شاقول لیزری	STABILA			5 دستگاه
19	تراز لیزری	STABILA			3 دستگاه





آرمان دست مرد

سمت: رئیس هیئت مدیره شرکت فلات اسپرلوس
کارشناس ارشد عمران - سازه
عضو انجمن ژئوتکنیک ایران
عضو انجمن بتن ایران
عضو موسسه بین المللی مدیریت پروژه آمریکا (PMI)
دارای مدرک مدیریت پروژه حرفه ای (PMP) از آمریکا
- موسسه PMI
دارای مدرک کار ایمن (WORKING SAFELY) از انگلستان
- موسسه IOSH
عضو کارگروه تخصصی ژئوتکنیک و گودبرداری سازمان نظام
مهندسی ساختمان
دارای پروانه اشتغال به کار مهندسی در رشته مهندسی عمران از
وزارت راه و شهرسازی - پایه یک نظارت و اجرا
مدرس دوره‌های اصول و تئوری گودبرداری و پایدارسازی گود
و بهسازی خاک
حوزه تخصصی: گودبرداری و پایدارسازی گودهای عمیق و اجرای
کلیه روش های پایدارسازی گود - بهسازی خاک و تحکیم بستر
(با بیش از 15 سال سابقه کار اجرایی)



محمد معدنی پور

سمت: معاونت اجرایی شرکت فلات اسپرلوس
کارشناس مهندسی معدن - استخراج
حوزه تخصصی: بهسازی خاک و تحکیم بستر، اجرای سازه های
فلزی و بتنی به روش تاپ دان، گودبرداری و پایدارسازی گودهای
عمیق و اجرای کلیه روش های پایدارسازی گود، اجرای پرده های
آببند در سدسازی، اجرای لاینینگ پروژه های مترو و فاضلاب
(با بیش از 20 سال سابقه کار اجرایی)



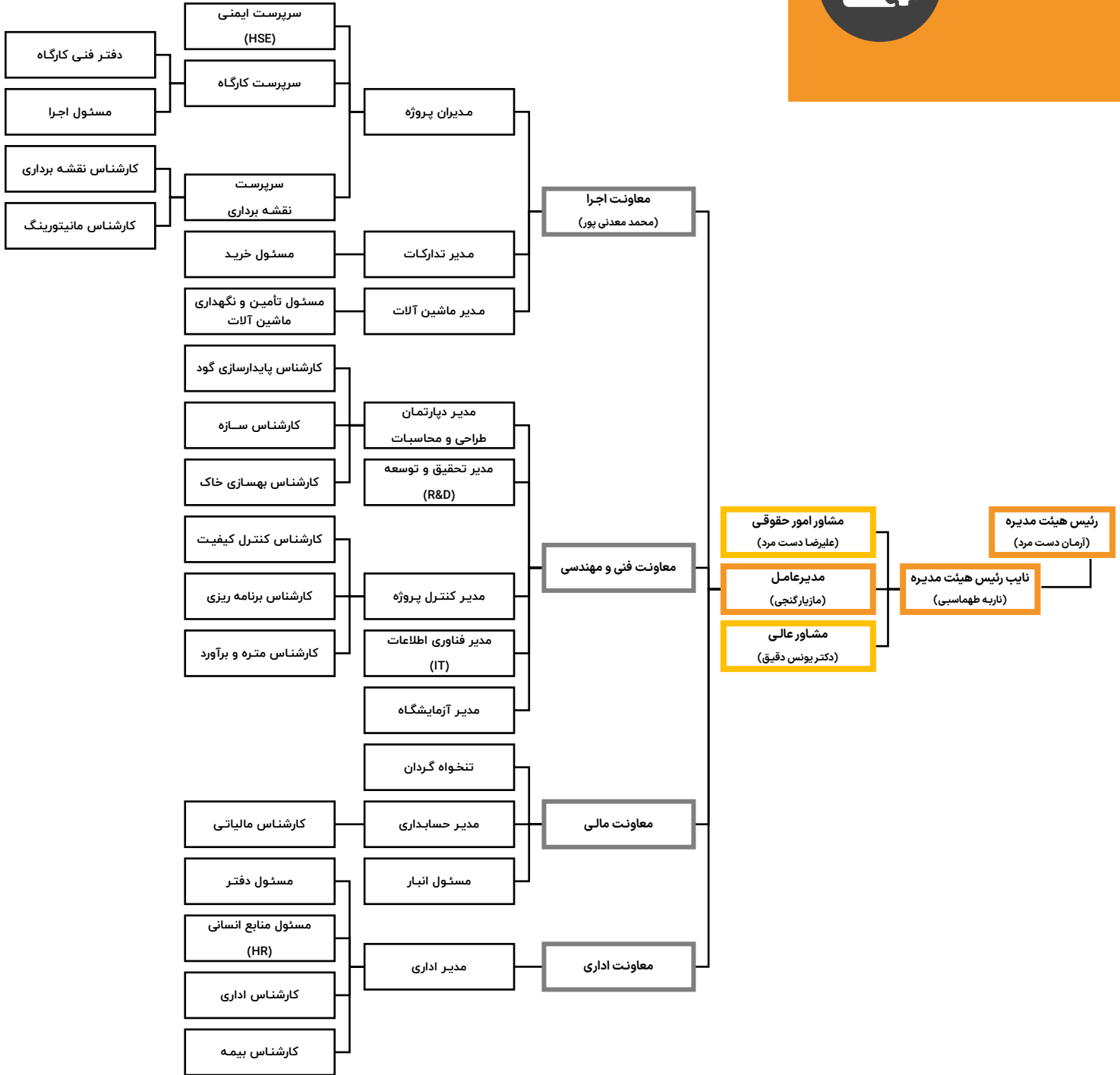
مازیار گنجی

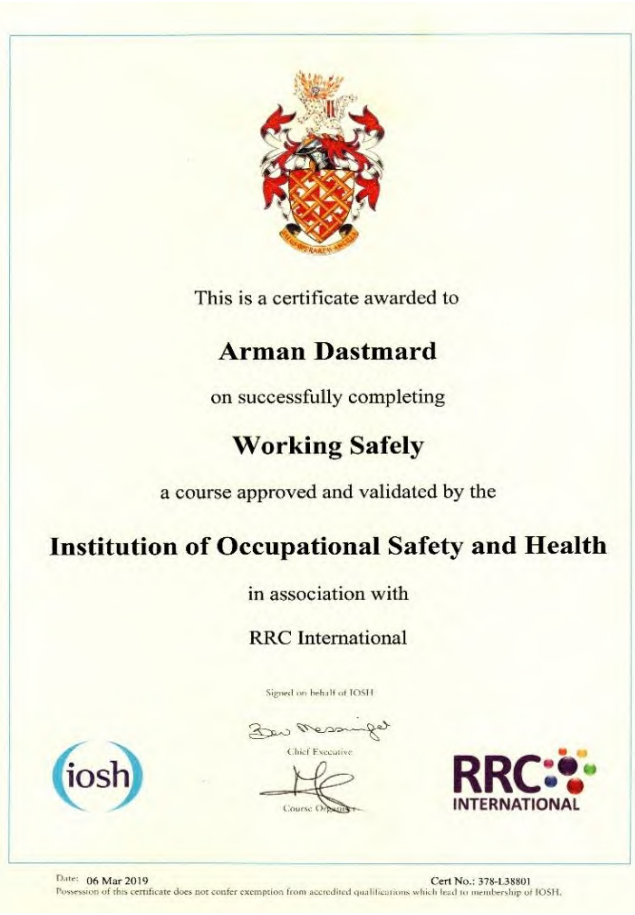
سمت: مدیرعامل شرکت فلات اسپرلوس
کارشناس ارشد عمران - سازه از دانشگاه خواجه نصیرالدین طوسی
دارای پروانه اشتغال به کار مهندسی در رشته مهندسی عمران از
وزارت راه و شهرسازی - پایه دو نظارت و اجرا
حوزه تخصصی: اجرای سازه های فلزی و بتنی به روش تاپ دان،
نظارت و ساخت پروژه های لوکس ساختمانی، گودبرداری و
پایدارسازی گودهای عمیق و اجرای کلیه روش های پایدارسازی
گود
(با بیش از 17 سال سابقه کار اجرایی)



ناربه طهماسبی

سمت: نایب رئیس هیئت مدیره شرکت فلات اسپرلوس
کارشناس عمران
دارای پروانه اشتغال به کار مهندسی در رشته مهندسی عمران از
وزارت راه و شهرسازی - پایه دو نظارت
حوزه تخصصی: اجرای سازه های فلزی و بتنی به روش تاپ داون،
گودبرداری و پایدارسازی گودهای عمیق و اجرای کلیه روش های
پایدارسازی گود ، بهسازی خاک و تحکیم بستر
(با بیش از 15 سال سابقه کار اجرایی)





پروژه های اجرا شده

شرح برخی از پروژه های انجام شده درحوزه های تخصصی شرکت فلات اسپرلوس

لیست پروژههای پایدارسازی گود به روشهای نیلینگ و انکراژ، سازه نگهبان خرابی و مهار متقابل



تاریخ	روش پایدارسازی	عمق گود	کارفرما	عنوان پروژه
1392	نیلینگ و انکراژ	48	شرکت لوتوس	مجتمع مسکونی چهارباغ
1389	نیلینگ و انکراژ	40	شرکت گلرنگ	مجتمع تجاری تفریحی کورش مال
1393	نیلینگ و انکراژ	35	آقای انصاری	مجتمع تجاری شهروند
1391	نیلینگ و انکراژ	33	بانک ملت	پردیس شرق
1393	نیلینگ و انکراژ	31	گروه 4	مجتمع آموزشی، پزشکی ابن سینا
1392	نیلینگ و انکراژ	30	آقای لواسانی	مجتمع تجاری تفریحی
1391	نیلینگ و انکراژ	30	آقای دکتر دوانی	مجتمع هدیش تخت جمشید
1388	نیلینگ و انکراژ	30	شرکت ناجی سازان امین	مجتمع تجاری اداری گل مریم
1397	نیلینگ و انکراژ	30	آقای بیات	ساختمان اداری ایوان فرمانیه فاز 1
1399	جمع آوری برم	30	آقای بیات	ساختمان اداری ایوان فرمانیه فاز 2
1394	نیلینگ و انکراژ	28	شرکت مهرام	مجتمع اداری مطهری
1398	نیلینگ و انکراژ	27	آقای کاظمی	مجتمع تجاری مهرداد
1401	نیلینگ و انکراژ	26	آقای دکتر شیرازی	بیمارستان چشم پزشکی نور
1398	نیلینگ و انکراژ	25	آقای صحیح النسب	برج بهشت نیاتوس
1399	مهارمتقابل	24	آقای رافت	مجتمع تجاری اداری لیام
1399	نیلینگ و انکراژ	23	آقای یوسفی فر	مجتمع تجاری اداری نوین چرم
1395	نیلینگ و انکراژ	23	بانک رفاه	مجتمع اداری بانک رفاه
1397	انکراژ و مهارمتقابل	22	آقای ریسی	برج مسکونی امانیه
1396	نیلینگ و انکراژ	21	آقای احمدی نیا	مجتمع تجاری بابک
1400	انکراژ و خرپا	20	آقای کریمی	بیمارستان دی
1399	نیلینگ و انکراژ	20	آقای کشت پور	مجتمع مسکونی میخک
1398	نیلینگ و انکراژ	20	آقای کشت پور	مجتمع تجاری هیراد
1394	نیلینگ و انکراژ	20	شرکت خاک و سنگ	آزادراه تهران شمال
1395	نیلینگ و انکراژ	20	آقای حبیبی	برج باغ عظیمیه
1390	نیلینگ و انکراژ	20	شرکت آرمه نو	ساختمان مرکزی ایرانسل
1397	انکراژ و خرپا	19	آقای بهبهانی	ساختمان اداری بهاران
1400	انکراژ و خرپا	19	آقای کاویانی	مجتمع مسکونی عظیمیه
1397	انکراژ و خرپا	19	آقای رزازیان	مجتمع مسکونی تندیس
1399	نیلینگ و انکراژ	19	آقای احمدی نیا	مجتمع تجاری ماهان
1400	انکراژ و شمع بتنی	18	آقای یوسفی فر	مجتمع تجاری اداری نوین چرم 2
1397	مهار متقابل	18	آقای نیکوکلام	ساختمان تجاری اندرزگو
1399	نیلینگ و انکراژ	17	آقای احمدی نیا	مجتمع تجاری ماهان
1399	نیلینگ و انکراژ	17	آقای عابدی	مجتمع مسکونی عدلیه

لیست پروژه های پایدارسازی گود به روش های نیلینگ و انکراژ، سازه نگهبان خرابایی و مهار متقابل



تاریخ	روش پایدارسازی	عمق گود	کارفرما	عنوان پروژه	
1399	نیلینگ و انکراژ	17	آقای باقری	مجتمع تجاری اداری هیراد 2	34
1398	نیلینگ و انکراژ	17	آقای آغبالی	مجتمع پزشکان	35
1391	نیلینگ و انکراژ	17	شرکت آبیدر	پارکینگ طبقاتی الغدیر	36
1391	نیلینگ و انکراژ	17	آقای باصفت	برج مسکونی ولنچک 7	37
1396	نیلینگ و انکراژ	17	آقای شیرینی	مجتمع مولانا	38
1393	نیلینگ و انکراژ	16	آقای سلطانی	مجتمع تجاری اداری	39
1398	انکراژ و خرپا	16	آقای جوادی	کلینیک خاتم النبیین	40
1396	انکراژ و خرپا	16	آقای نواح	برج مسکونی منظره	41
1401	خرپا و مهارمتقابل	15	آقای دکتر شریفی	برج مسکونی پازلا	42
1401	نیلینگ و انکراژ	15	تعاونی مسکن نیروی انتظامی	مجتمع مسکونی نگین پارک	43
1400	انکراژ و شمع فلزی	15	آقای صفیاری	مجتمع مسکونی ۱۱۱	44
1396	نیلینگ و انکراژ	15	آقای افشار	مجتمع اداری مطهری	45
1396	نیلینگ و انکراژ	15	آقای غیاثی	مجتمع درمانی حصار	46
1394	انکراژ و مهارمتقابل	15	آقای دکتر فاطمی	مجتمع مسکونی	47
1392	نیلینگ و انکراژ	15	آقای دلیلی	بیمارستان تخصصی تخت جمشید	48
1392	نیلینگ و انکراژ	15	داروسازی الحاوی	ساختمان جامدات	49
1402	خرپا و مهارمتقابل	12	آقای خسروی	مجتمع تجاری اداری الکاوان	50
در حال اجرا	خرپا و مهارمتقابل	18	گروه آواگستر آروند	ساختمان تجاری مسکونی صرافها	51

لیست پروژه های پایدارسازی گود و اجرای سازه به روش تاپ دان (Top-Down)



تاریخ	روش پایدارسازی	توضیحات	کارفرما	عنوان پروژه	
1399-1400	تاپ دان فلزی	8 طبقه منفی و 8 طبقه مثبت، مساحت زمین 1350 مترمربع و عمق گود 24 متر به همراه زهکشی و آبندی	آقای لاجوردی	برج تجاری اداری یاس قلهک	1
1400-1401	تاپ دان فلزی	5 طبقه منفی و 12 طبقه مثبت، مساحت زمین 1600 مترمربع و عمق گود 23 متر ، سقف ها از نوع وافل و ستون ها با مقطع CFT	شرکت آواگستر آروند	برج مسکونی حکیم	2
1400-1401	تاپ دان فلزی	7 طبقه منفی و 9 طبقه مثبت، مساحت زمین 550 مترمربع و عمق گود 26 متر	آقای بیات	برج اداری رویال پارادایس	3
1401-1402	تاپ دان فلزی	5 طبقه منفی و 8 طبقه مثبت، مساحت زمین 530 مترمربع و عمق گود 18 متر	گروه پارسا فیدار پایدار	ساختمان اداری محبی	4
1397	تاپ دان فلزی	نصب ستون های 2 آکس به صورت برم و تاپ داون، عمق گود 30 متر	آقای بیات	ساختمان پزشکان ایوان فرماینه	5
در حال اجرا	تاپ دان فلزی	4 طبقه منفی و 9 طبقه مثبت، مساحت زمین 1300 مترمربع و عمق گود 20 متر	شرکت یاسین سازه	ساختمان مسکونی لیونا پایین پارک ولنچک	6





لیست پروژه های اجرا شده تحکیم و بهسازی خاک



تاریخ	روش پایدارسازی	توضیحات	کارفرما	عنوان پروژه	
1401	پایدارسازی و ایجاد جداره آب بند	پایدارسازی و ایجاد دیواره آب بند به وسیله شمع های سگانتی و انکراژ، طول شمع گذاری 5700 مترطول، مساحت زمین 1650 مترمربع، عمق گود 20متر	شرکت فکور صنعت تهران	Scale Pit سایت گل گهر سیرجان	1
1400-1401	تحکیم بستر	اجرای عملیات تحکیم بستر و تقویت فونداسیون به روش میکروپایل برابر در زیر تراز آب	آقای صحیح النسب	برج مسکونی نیاتوس	2

لیست پروژه های ساخت (مدیریت و مشارکت)



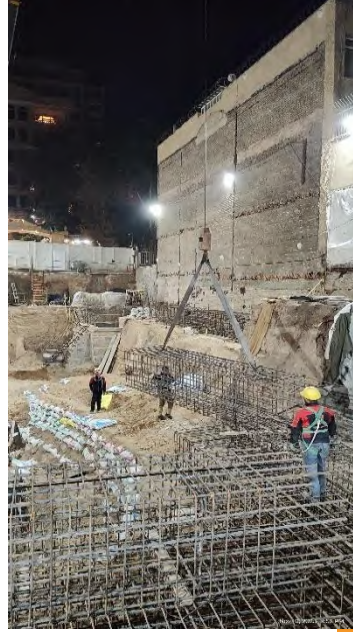
تاریخ	توضیحات	کارفرما	عنوان پروژه	
در حال اجرا	مدیریت پیمان ساخت و اجرای کامل پروژه	آقای اسماعیلی	ساختمان مسکونی کوهسار	1
در حال اجرا	مشارکت در ساخت و اجرای کامل پروژه	آقای آبنوس	ساختمان مسکونی مارانانا	2
1400	مدیریت پیمان ساخت و اجرای کامل پروژه (برگزیده جایزه معمار)	آقای افشار	ساختمان مسکونی رویا	3
1386	مدیریت پیمان ساخت و اجرای کامل پروژه	آقای عیدی	ساختمان اداری بخارست 4	4
1387	مدیریت پیمان ساخت و اجرای کامل پروژه	شرکت سازه	ساختمان اداری بخارست 17	5
1388	مدیریت پیمان ساخت و اجرای کامل پروژه	آقای عیدی	ساختمان مسکونی میرداماد	6
89-93	مدیریت پیمان ساخت و اجرای کامل پروژه	آقای نصیری	برج باغ آجودانیه	7
1395	مدیریت پیمان ساخت و اجرای کامل پروژه	آقای بهرویان	ساختمان مسکونی خراسان	8







فالت اسپرلوس
(سهامی خاص)



پروژه بیمارستان نور

کارفرما: بیمارستان چشم پزشکی نور

سال اجرا: 1401

مشخصات پروژه:

طراحی و اجرای عملیات گودبرداری و پایدارسازی موقت گود به روش نیلینگ و انکراژ (مولتی استرند) و پایدارسازی دائم دیواره به روش نیلینگ و دیوار حائل بتنی.

– مساحت زمین: 7000 مترمربع

– عمق گود: از 15 متر الی 26 متر

پیش از شروع عملیات اجرایی و در مرحله تجهیز کارگاه، آزمایشات برجا (بارگذاری صفحه ای و برش برجا) انجام گرفت و پارامترهای واقعی خاک محل پروژه، ملاک محاسبات و طراحی پایدارسازی قرار گرفت.

با توجه به پارامترهای مقاومتی خاک محل پروژه و همچنین شرایط سربارهای پیرامونی گود و در نظر گرفتن شیب زمین، پایدارسازی به روش های نیلینگ (میلگرد 32) و انکراژ (استرندهای 4، 5 و 6 رشته) طراحی و اجرا گردید.

با لحاظ نمودن طرح معماری خاص پروژه از وجود برم های پیرامونی در جهت بهینه سازی طرح استفاده گردید.



پروژه بیمارستان نور

کارفرما: بیمارستان چشم پزشکی نور

سال اجرا: 1401



پروژه ساختمان تجاری نوین چرم

کارفرما: جناب آقای مهدی یوسفی فر

سال اجرا: 1399

مشخصات پروژه:

طراحی و اجرای عملیات گودبرداری و پایدارسازی موقت گود
به روش انکراژ (مولتی استرنده).

- مساحت زمین: 1500 مترمربع

- عمق گود: از 17 متر تا 23 متر

پیش از شروع عملیات اجرایی و در مرحله تجهیز کارگاه،
آزمایشات برجا (بارگذاری صفحه ای و برش برجا) انجام
گرفت و پارامترهای واقعی خاک محل پروژه، ملاک
محاسبات و طراحی پایدارسازی قرار گرفت.

با توجه به پارامترهای مقاومتی خاک محل پروژه و همچنین
شرایط سربارهای حساس پیرامونی گود و در نظر گرفتن
شیب زمین، پایدارسازی به روش انکراژ (استرندهای 5 و 6
رشته) طراحی و اجرا گردید.



پروژه ساختمان تجاری نوین چرم

کارفرما: جناب آقای مهدی یوسفی فر

سال اجرا: 1399



پروژه بیمارستان دی

کارفرما: جناب آقای هادی کریمی

سال اجرا: 1400



مشخصات پروژه:

طراحی و اجرای عملیات گودبرداری و پایدارسازی موقت گود به روش نیلینگ و انکراژ (مولتی استرند) به همراه شمع فلزی و همچنین سازه نگهبان خریایی و مهار کنج.

– مساحت زمین: 1000 مترمربع

– عمق گود: 20 متر

پیش از شروع عملیات اجرایی و در مرحله تجهیز کارگاه، آزمایشات برجا (بارگذاری صفحه ای و برش برجا) انجام گرفت و پارامترهای واقعی خاک محل پروژه، ملاک محاسبات و طراحی پایدارسازی قرار گرفت.

با توجه به پارامترهای مقاومتی خاک محل پروژه و همچنین شرایط سربارهای پیرامونی گود، پایدارسازی به روش نیلینگ (میلگرد 32) و انکراژ (استرندهای 5 و 6 رشته) طراحی گردید. پس از مرحله حفر چاه ها و با توجه به عدم اخذ رضایت از مالک ملک مجاور شرقی پروژه، طرح پایدارسازی در این دیواره از روش نیلینگ و انکراژ به روش سازه خریایی و مهار کنج تغییر یافت.

به دلیل وجود خاک مخلوط با چسبندگی پایین، حفاری گمانه های انکرها توسط دریل هیدرولیک (C6) و با سیستم کیسینگ گذاری اجرا گردید.



پروژه بیمارستان دی

کارفرما: جناب آقای هادی کریمی

سال اجرا: 1400



پروژه مجتمع تجاری تفریحی کورش مال

کارفرما: شرکت گلرنگ سازه

سال اجرا: 1389

مشخصات پروژه:

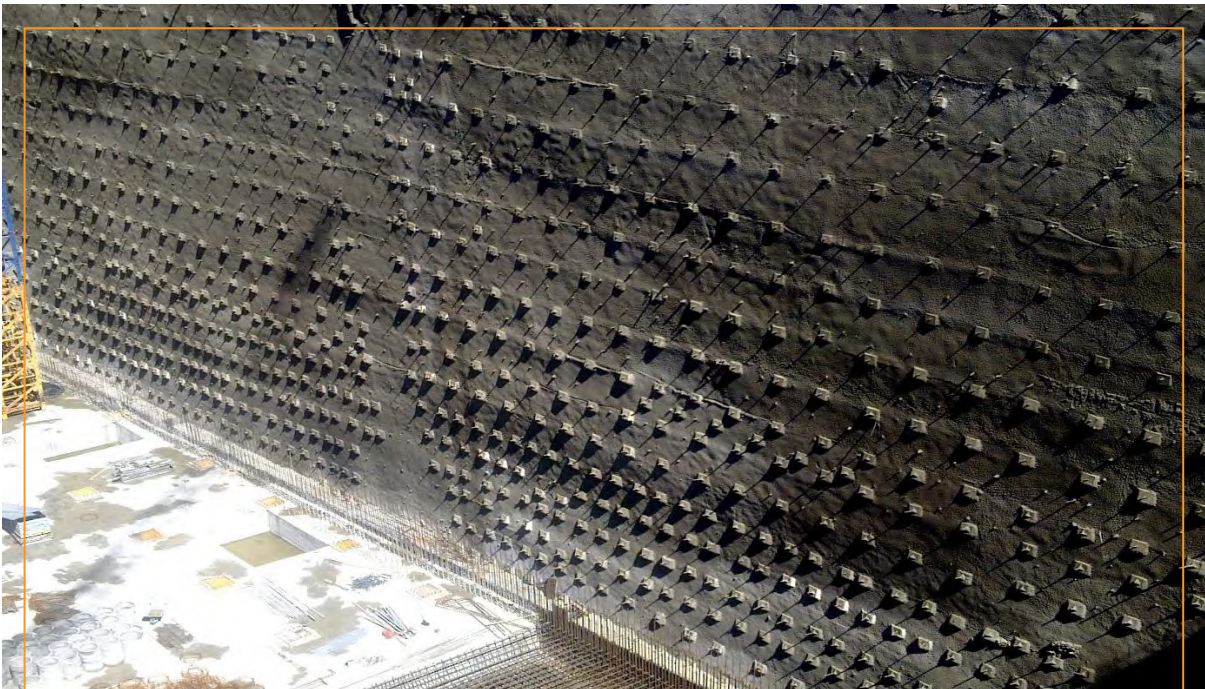
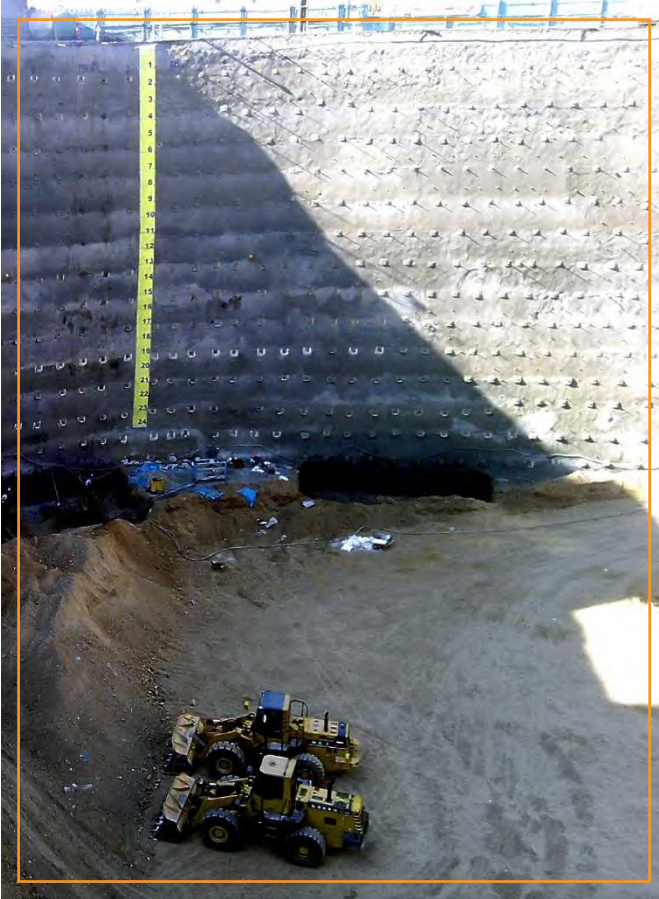
اجرای عملیات پایدارسازی موقت گود به روش نیلینگ.

- مساحت زمین: 8000 مترمربع

- عمق گود: 40 متر

در این پروژه با توجه به مترائز حفاری 15000 متر طول، تعداد 12 دریل (پنوماتیک و هیدرولیک) به طور همزمان مورد استفاده قرار گرفتند.

این پروژه در سه شیفت کاری و در مدت زمان 9 ماه به انجام رسید. با توجه به وجود سربار حساس ساختمان مدرسه و مهدکودک در ضلع شمال پروژه، از سیستم سولجر پایل در این ضلع در جهت کنترل تغییر مکان های جانبی خاک استفاده گردید.



پروژه مجتمع تجاری تفریحی کورش مال

کارفرما: شرکت گلرنگ سازه

سال اجرا: 1389



پروژه مجتمع تجاری مسکونی ماهان

کارفرما: جناب آقای شایان احمدی نیا

سال اجرا: 1399

مشخصات پروژه:

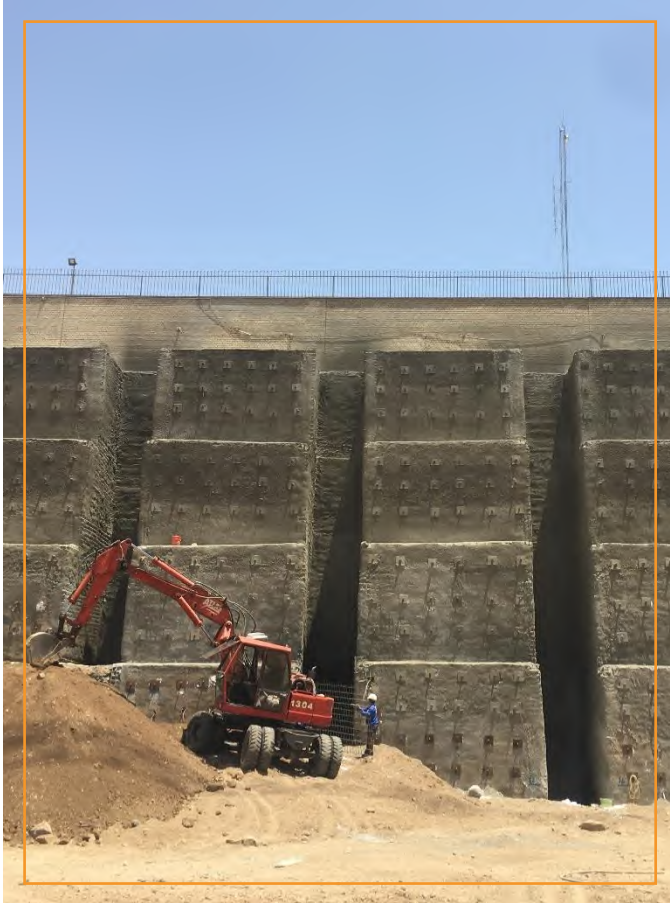
طراحی و اجرای عملیات گودبرداری و پایدارسازی موقت گود
به روش نیلینگ و انکراژ (مولتی استرند).

- مساحت زمین: 7000 مترمربع

- عمق گود: 19 متر

در ضلع شمال این پروژه یک پادگان نظامی وجود داشت
که مجوز حفاری نیلینگ در این ضلع صادر نگردید، لذا با
توجه به شرایط نوع خاک و معماری پروژه و چیدمان ستون
های سازه، با نگر داشتن خاک در چهار برم و اجرای نیل های
کوتاه و برداشت خاک محل اجرای ستون های سازه اصلی،
پایدارسازی این ضلع اجرا گردید.

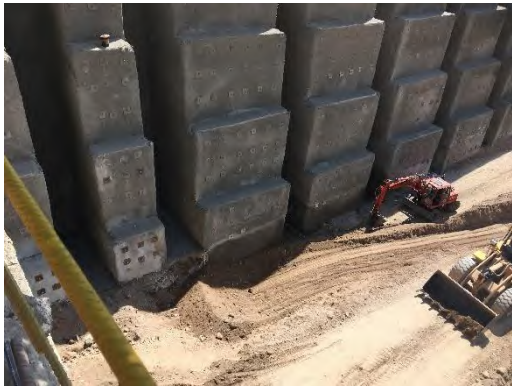
در سایر اضلاع، روش انکراژ (مولتی استرند 5 و 6 رشته) در
ترازهای بالایی و روش نیلینگ (میلگرد 32) در ترازهای پایین
تر اجرا گردید.



پروژه مجتمع تجاری مسکونی ماهان

کارفرما: جناب آقای شایان احمدی نیا

سال اجرا: 1399



پروژه مجتمع تجاری مسکونی بابک

کارفرما: جناب آقای محمد احمدی نیا

سال اجرا: 1396

مشخصات پروژه:

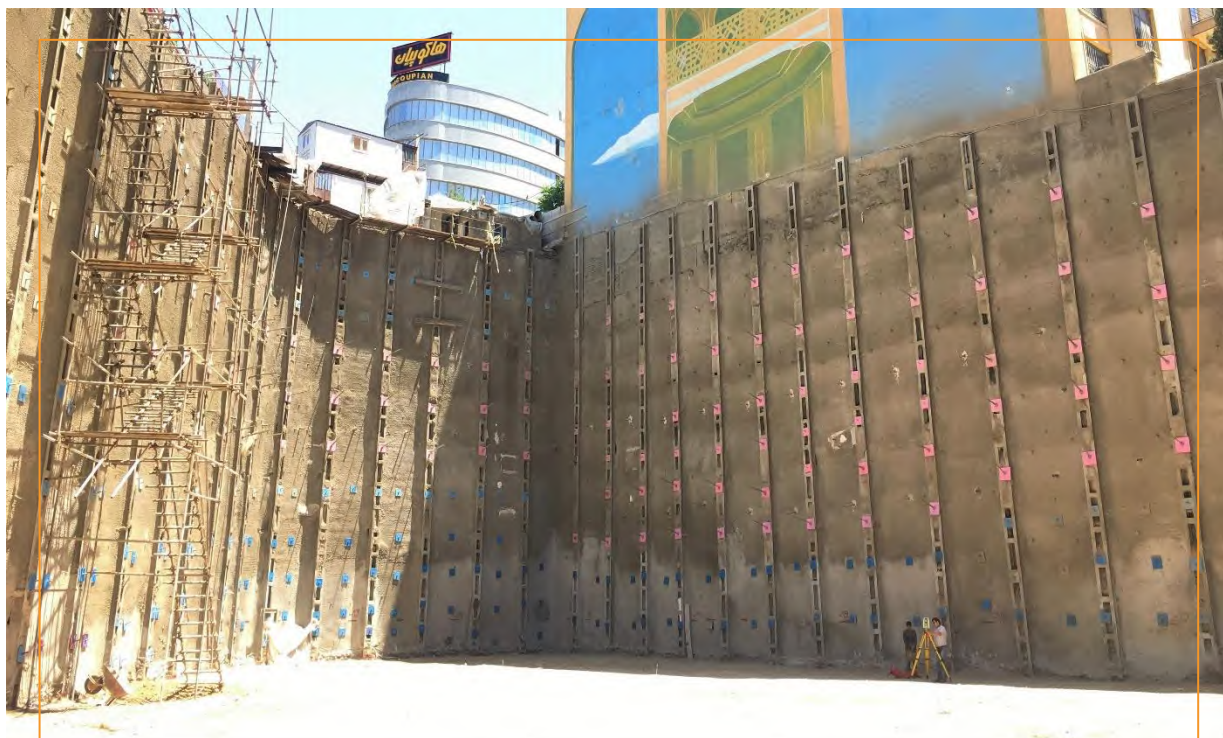
طراحی و اجرای عملیات گودبرداری و پایدارسازی موقت گود به روش نیلینگ و انکراژ (مولتی استرند) به همراه شمع فولادی.

- مساحت زمین: 1400 مترمربع

- عمق گود: از 14متر الی 21متر

پیش از شروع عملیات اجرایی و در مرحله تجهیز کارگاه، آزمایشات برجا (بارگذاری صفحه ای و برش برجا) انجام گرفت و پارامترهای واقعی خاک محل پروژه، ملاک محاسبات و طراحی پایدارسازی قرار گرفت.

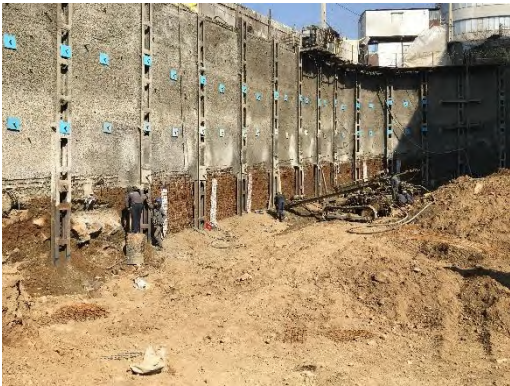
با توجه به پارامترهای مقاومتی خاک محل پروژه و همچنین شرایط سربارهای پیرامونی گود، پایدارسازی به روش نیلینگ (میلگرد 32) در ترازهای پایینی و انکراژ (استرندهای 5 و 6 رشته) در ترازهای بالایی، طراحی و اجرا گردید.



پروژه مجتمع تجاری مسکونی بابک

کارفرما: جناب آقای محمد احمدی نیا

سال اجرا: 1396



پروژه مجتمع مسکونی نگین پارک

کارفرما: تعاونی مسکن نیروی انتظامی

سال اجرا: 1401

مشخصات پروژه:

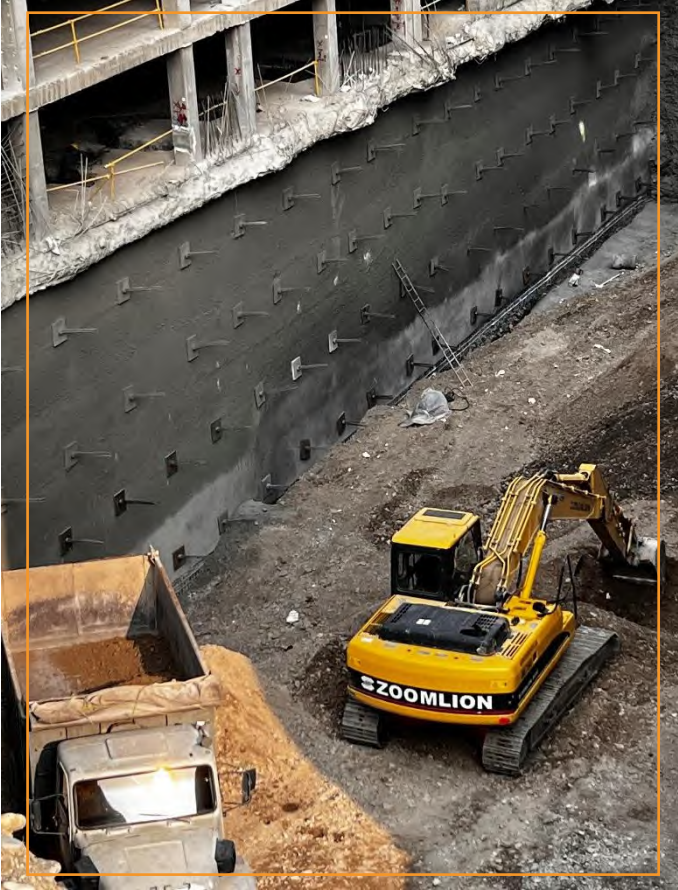
طراحی و اجرای عملیات گودبرداری و پایدارسازی موقت گود به روش نیلینگ و انکراژ (مولتی استرند).

- مساحت زمین: 2000 مترمربع

- عمق گود: 15 متر

پیش از شروع عملیات اجرایی و در مرحله تجهیز کارگاه، آزمایشات برجا (بارگذاری صفحه ای و برش برجا) انجام گرفت و پارامترهای واقعی خاک محل پروژه، ملاک محاسبات و طراحی پایدارسازی قرار گرفت.

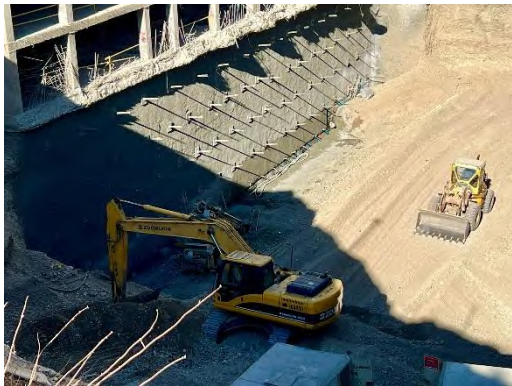
با توجه به پارامترهای مقاومتی خاک محل پروژه و همچنین شرایط سربارهای پیرامونی گود، پایدارسازی به روش نیلینگ (میلگرد 32) در ترازهای پایینی و انکراژ (استرندهای 6 رشته) در ترازهای بالایی، طراحی و اجرا گردید.



پروژه مجتمع مسکونی نگین پارک

کارفرما: تعاونی مسکن نیروی انتظامی

سال اجرا: 1401



پروژه مجتمع مسکونی پازلا

کارفرما: گروه ساختمانی ویرا

سال اجرا: 1402

مشخصات پروژه:

طراحی و اجرای عملیات گودبرداری و پایدارسازی موقت گود به روش سازه خرابیایی و مهار کنج.

- مساحت زمین: 900 مترمربع

- عمق گود: از 15متر الی 18متر

پیش از شروع عملیات اجرایی و در مرحله تجهیز کارگاه، آزمایشات برجا (بارگذاری صفحه ای و برش برجا) انجام گرفت و پارامترهای واقعی خاک محل پروژه، ملاک محاسبات و طراحی پایدارسازی قرار گرفت.

با توجه به پارامترهای مقاومتی خاک محل پروژه و همچنین شرایط سربارهای پیرامونی گود، پایدارسازی به روش مهار کنج در اضلاع شمالی و جنوبی و روش سازه نگهبان در اضلاع شرقی و غربی طراحی و اجرا گردید.

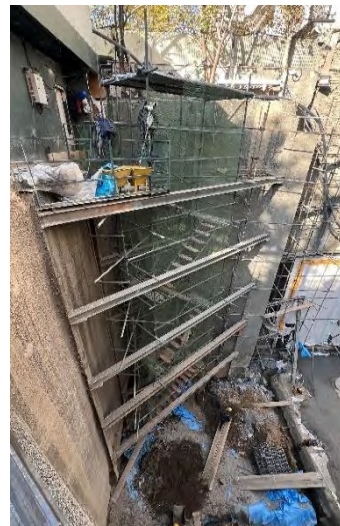
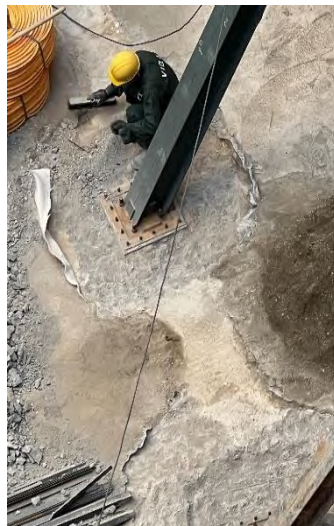
در ضلع شمال بعد از مواجه شدن با یک گالری در تراز 9-متر و همچنین وجود حفرات خالی متعدد و خاک دستی در فواصل میانی دیواره، در جهت تأمین ایمنی بیشتر دیواره، روش سازه خرابیایی جایگزین طرح مهار کنج برای ترازهای پایینی گردید.



پروژه مجتمع مسکونی پازلا

کارفرما: گروه ساختمانی ویرا

سال اجرا: 1402



پروژه مجتمع تجاری اداری الکاوان

کارفرما: جناب آقای مهندس خسروی

سال اجرا: 1402



مشخصات پروژه:

طراحی و اجرای عملیات گودبرداری و پایدارسازی موقت گود به روش سازه خرابایی و مهار کنج.

- مساحت زمین: 900 مترمربع

- عمق گود: 12 متر

پیش از شروع عملیات اجرایی و در مرحله تجهیز کارگاه، آزمایشات برجا (بارگذاری صفحه ای و برش برجا) انجام گرفت و پارامترهای واقعی خاک محل پروژه، ملاک محاسبات و طراحی پایدارسازی قرار گرفت.

با توجه به پارامترهای مقاومتی خاک محل پروژه و همچنین شرایط سربارهای پیرامونی گود، پایدارسازی به روش مهار کنج در اضلاع شمالی و جنوبی و روش سازه نگهبان در اضلاع شرقی و غربی طراحی و اجرا گردید.

در ضلع شرقی با توجه به وجود ساختمان 9 طبقه با اسکلت ضعیف، طرح پایدارسازی با ضرایب اطمینان بالاتری طراحی و اجرا گردید.



پروژه مجتمع تجاری اداری الكاوان

کارفرما: جناب آقای مهندس خسروی

سال اجرا: 1402



پروژه مجتمع تجاری اداری ظفر

کارفرما: جناب آقای مهندس بنی اسدی

سال اجرا: 1401



مشخصات پروژه:

طراحی و اجرای عملیات گودبرداری و پایدارسازی موقت گود
به روش مهار متقابل و مهار کنج.

- مساحت زمین: 600 مترمربع

- عمق گود: 14 متر

پیش از شروع عملیات اجرایی و در مرحله تجهیز کارگاه،
آزمایشات برجا (بارگذاری صفحه ای و برش برجا) انجام
گرفت و پارامترهای واقعی خاک محل پروژه، ملاک
محاسبات و طراحی پایدارسازی قرار گرفت.

با توجه به پارامترهای مقاومتی خاک محل پروژه و همچنین
شرایط سربارهای پیرامونی گود، پایدارسازی به روش مهار
کنج در اضلاع شمالی و جنوبی و روش مهار متقابل در
اضلاع شرقی و غربی طراحی و اجرا گردید.



پروژه مجتمع تجاری اداری ظفر

کارفرما: جناب آقای مهندس بنی اسدی

سال اجرا: 1401



پروژه مجتمع تجاری اداری مهراد

کارفرما: جناب آقای مهندس کاظمی

سال اجرا: 1398

مشخصات پروژه:

طراحی و اجرای عملیات گودبرداری و پایدارسازی موقت گود
به روش نیلینگ و انکراژ.

- مساحت زمین: 2000 مترمربع

- عمق گود: 27 متر

پیش از شروع عملیات اجرایی و در مرحله تجهیز کارگاه،
آزمایشات برجا (بارگذاری صفحه ای و برش برجا) انجام
گرفت و پارامترهای واقعی خاک محل پروژه، ملاک
محاسبات و طراحی پایدارسازی قرار گرفت.

با توجه به پارامترهای مقاومتی خاک محل پروژه و همچنین
شرایط سربارهای پیرامونی گود، پایدارسازی به روش برم و
نیلینگ کوتاه در ضلع شرق (به دلیل عدم اخذ رضایت از
مالکین ملک مجاور) و روش نیلینگ (میلگرد 32) در ترازهای
پایینی و مولتی استرند (5 و 6 رشته) در ترازهای بالایی در
سایر اضلاع به کار گرفته شد.

با توجه به وجود یک پست برق در محدوده ضلع جنوب، از
سیستم سولجرپایل در ستون های انکرها اجرا گردید. در
ضلع غرب نیز، با توجه به وجود یک ساختمان ویلایی
قدیمی، علاوه بر طرح نیلینگ و انکراژ، از سیستم شمع های
فولادی استفاده گردید.



پروژه مجتمع تجاری اداری مهاد

کارفرما: جناب آقای مهندس کاظمی

سال اجرا: 1398



پروژه مجتمع تجاری رویال پارادایس

کارفرما: جناب آقای مهندس بیات

سال اجرا: 1400

مشخصات پروژه:

اجرای سازه به روش تاپ-دان

- مساحت زمین: 600 مترمربع

- عمق گود: 23 متر

سازه با اسکلت فلزی و با زیربنای 4200 مترمربع در 7 طبقه منفی اجرا گردید.

سقف های پروژه از نوع عرشه فولادی می باشد. اتصالات سازه از نوع پیچ و مهره طراحی و اجرا گردیده است.



پروژه مجتمع تجاری رویال پارادایس

کارفرما: جناب آقای مهندس بیات

سال اجرا: 1400



پروژه مجتمع تجاری اداری حکیم

کارفرما: شرکت آوا گستر آروند

سال اجرا: 1400

مشخصات پروژه:

اجرای سازه به روش تاپ-دان

- مساحت زمین: 1600 مترمربع

- عمق گود: 18 متر

سازه با اسکلت فلزی و با زیربنای 11500 مترمربع در 5 طبقه

منفی و 10 طبقه روی همکف اجرا گردید.

سقفهای پروژه از نوع وافل و عرشه فولادی می باشد.

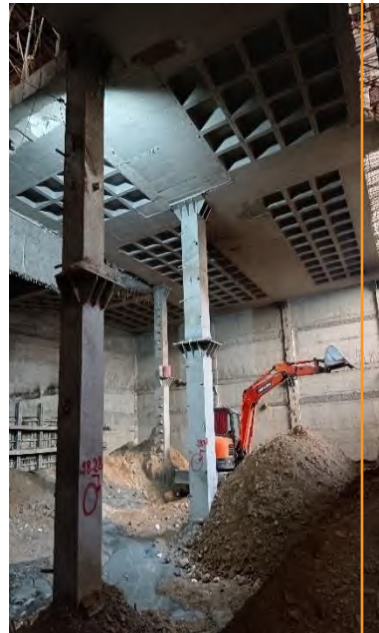
اتصالات سازه از نوع پیچ و مهره طراحی و اجرا گردیده است.



پروژه مجتمع تجاری اداری حکیم

کارفرما: شرکت آوا گستر آروند

سال اجرا: 1400



پروژه مجتمع مسکونی لیونا پابن پارک

کارفرما: گروه ساختمانی یاسین سازه

سال اجرا: 1402

مشخصات پروژه:

اجرای سازه به روش تاپ-دان

- مساحت زمین: 1200 مترمربع

- عمق گود: 18 متر

سازه با اسکلت فلزی و با زیربنای 6700 مترمربع در 4 طبقه

منفی و 8 طبقه روی همکف اجرا گردید.

سقفهای پروژه از نوع وافل و عرشه فولادی می باشد.

اتصالات سازه از نوع پیچ و مهره طراحی و اجرا گردیده است.



پروژه مجتمع مسکونی لیونا پایین پارک

کارفرما: گروه ساختمانی یاسین سازه

سال اجرا: 1402





#E6, Allameh Tower, North Allameh Blvd, Tehran, IRAN

falatsperlous.com

info@falatsperlous.com

+98 -2122368576

فالات اسپرلوس (سهامی خاصه)

مشاور و مجری تخصصی خدمات ژئوتکنیک و سازه

یهسازی خاک / عملیات گودبرداری
پایدارسازی گودهای عمیق / اجرای
سازه فلزی و بتنی به روش تاپ دان

